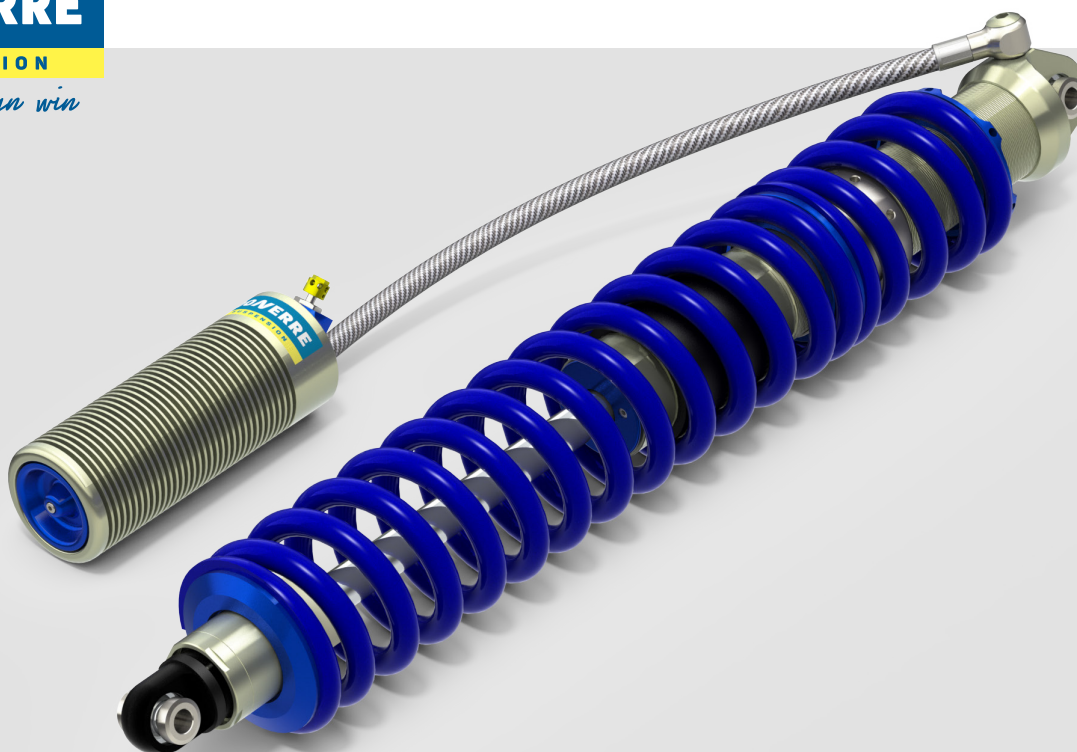


DONERRE

SUSPENSION

innovate design win



LITHIUM

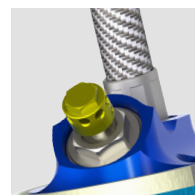
Avec ce produit nous voulons permettre à plus de clients d'accéder à la technologie des Team Usine, en utilisant 1 seul amortisseur par roue tout en conservant l'efficacité des montages plus conventionnels en 2 amortisseurs par roue. Ce système permettra à un plus large public d'accéder à notre technologie de suspension de compétition.

Le corps du LITHIUM (ø68) a été développé après des recherches approfondies, et dès les premiers résultats des tests on a pu constater l'efficacité de ce produit. Après les phases de test, nous avons rapidement lancé la production en petite „série”, permettant ainsi de minimiser les coûts de production, qui sont directement profitables à nos clients.

La satisfaction client et la qualité de nos produits sont nos principaux objectifs. Le LITHIUM est le fruit d'un travail qui est aujourd'hui largement récompensé par la satisfaction générale qu'expriment nos clients à son égard. Cet amortisseur conçu pour être monté à raison d'un seul amortisseur par roue, bouscule le monde du Rallye-Raid. Toutes nos dernières technologies - tige ø25, système DETRA®, butée hydrauliques en compression et en détente, système ART® (en option) - sont intégrées à ce produit, et le prix reste raisonnable. Le LITHIUM peut être qualifié de produit le plus robuste et efficace au monde. Ce produit est également disponible pour d'autres disciplines que le Rallye-Raid.



Réglage détente et système de Détente Rapide (DetRa®)



Réglages de compression (haute et basse vitesse)

Caracteristiques

- Amortisseur hydraulique à flexible avec réservoir huile/azote séparé
- Corps Ø68 en aluminium taillé dans la masse
- Réservoir avec refroidisseur intégré taillé dans la masse
- Tige vérin ø25 en acier chromé/trempe
- Système d'étanchéité spécifique DONERRE
- Technologie DETRA® intégrée
- Réglages de compression (haute et basse vitesse)
- 1 réglage de détente
- Flexible aéronautique haute pression et très haut débit
- Flexible et réservoir orientables dans toutes les positions même sous pression
- Butée hydraulique de compression (l'amortisseur sert de butée de fin de course)
- Butée hydraulique de détente (l'amortisseur sert de retenue en détente)
- Réglage de la précontrainte ressort
- Débattement pouvant aller au-delà de 500mm